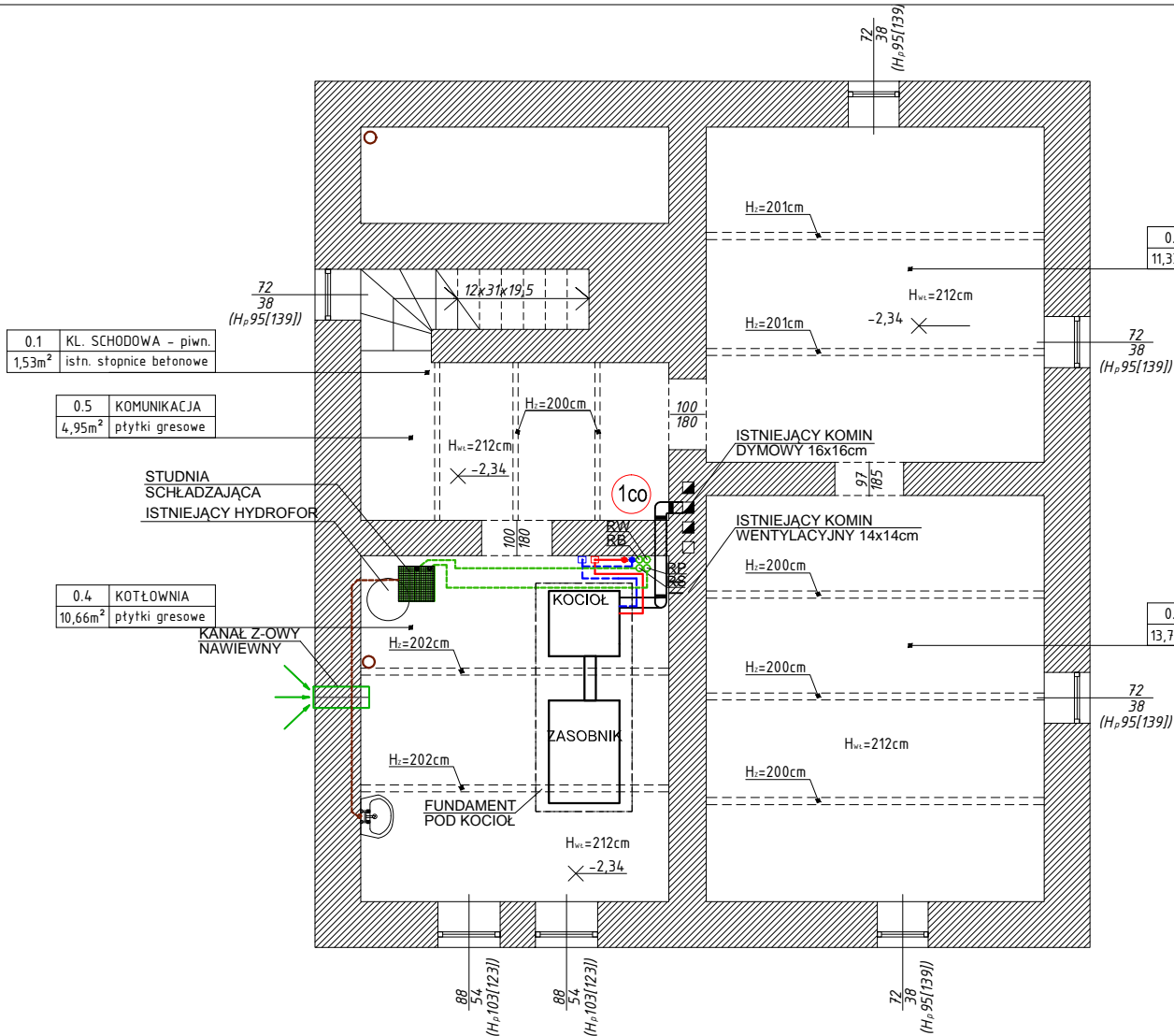
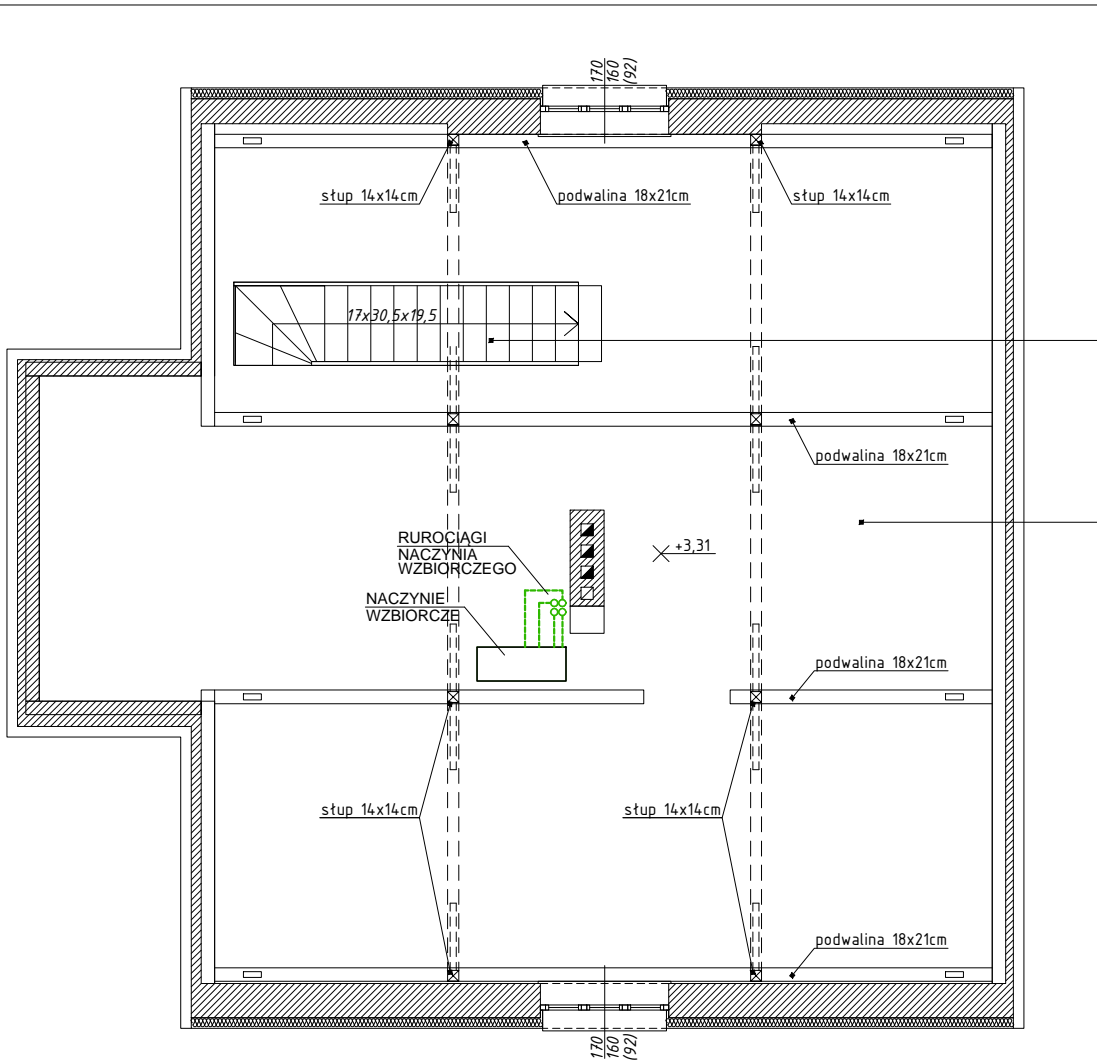


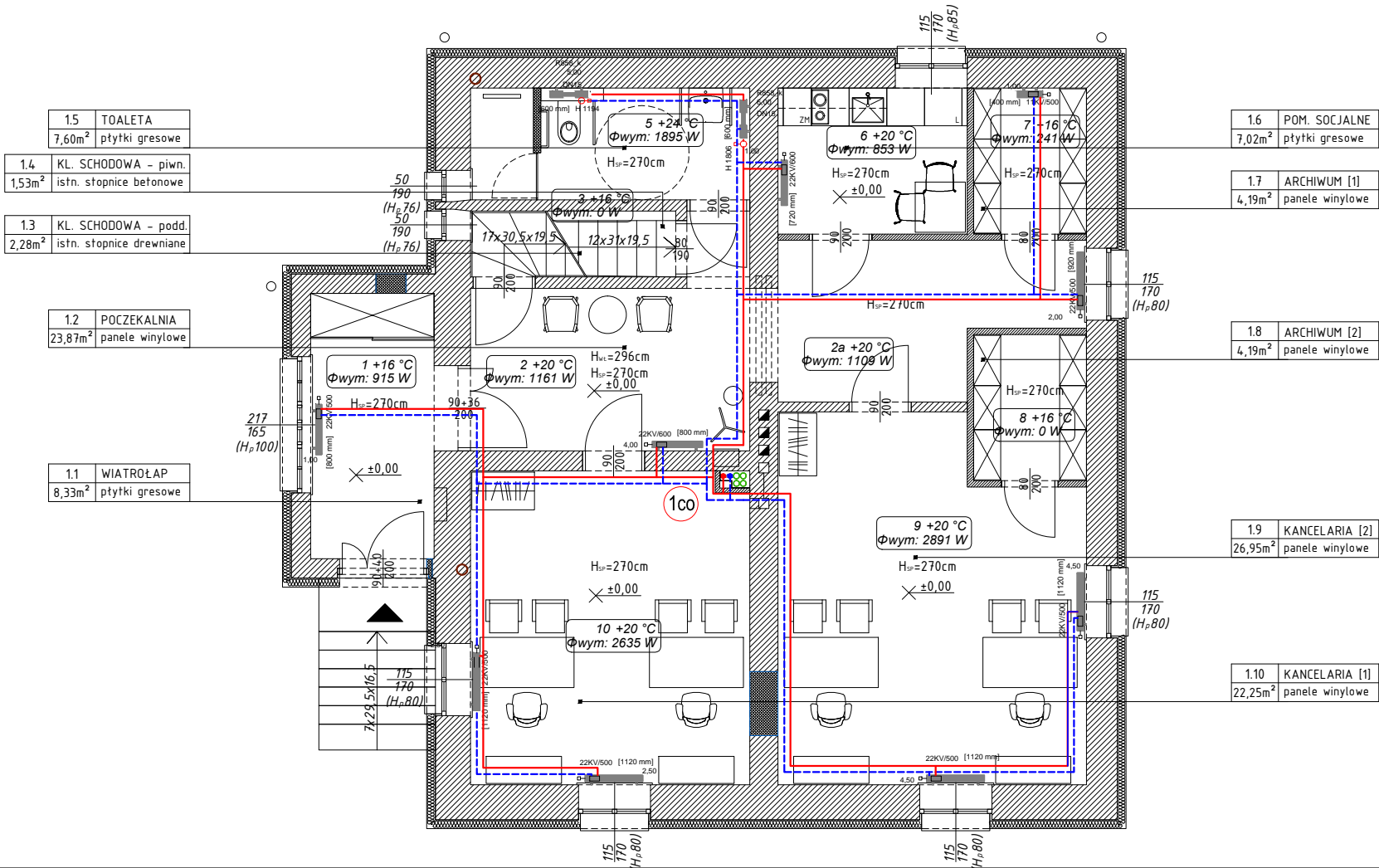
PIWNICA



PODDASZE



PARTER



LEGENDA:

- PROJ. GRZEJNIK PŁYTOWY STALOWY
- PROJ. GRZEJNIK ŁAZIENKOWY
- PROJ. INSTALACJA GRZEWCA
- PROJ. RUROCIĄGI NACZYNIA WZBIORCZEGO

UWAGI:
- instalację grzewczą prowadzić w posadzkach
- naczynie wzbiórcze na poziomie poddasza umieścić na konstrukcji stalowej kotwionej do posadzki (wykonanie własne firmy wykonawczej)

PRZEBUDOWA WRAZ ZE ZMIANĄ SPOSOBU UŻYTKOWANIA BUDYNKU MIESZKALNEGO NA SIEDZIBĘ KANCELARII LEŚNICTW ROMANKA DOLNA I ROMANKA GÓRNA		ARUP ARCHITEKCI	
Temat rysunku: RZUT PIWNIC, PARTERU I PODDASZA - INSTALACJA GRZEWCA		Data: lipiec 2022r.	
Adres inwestycji: 34-341 Sopotnia Mała 158	Specjalność: Sanitarne	Faza opracowania: PROJEKT TECHNICZNY	Biuro: ARUP Architekci Zbigniew Drapa 40-305 Katowice, ul. Stycznia 25B 503-029-129
	Projektował: mgr inż. Katarzyna Dudek nr upr. SLK/3500/POOS/11	Sprawił: mgr inż. Zbigniew Rusek nr upr. SLK/0638/PWOS/04	
Inwestor: PGL LP Nadleśnictwo Jeleśnia ul. Suska 5 34-340 Jeleśnia		Rys.nr 1.2	Skala: 1:100
1. WSKAZANE WYMIARY NALEŻY SPRAWDZIĆ NA BUDOWIE 2. NINIEJSZE OPRAWOANIE OBEJMUJE OPISY TECHNICZNE ORAZ RYSUNKI STANOWI CAŁOŚĆ I ŻADNA JEGO CZĘŚĆ NIE MOŻE BYĆ ROZPATRYWANA ODDZIELNIE 3. PROJEKT ARCHITEKTONICZNY NALEŻY ROZPATRYWAĆ ŁĄCZNIE Z PROJEKTAMI BRANŻOWYMI 4. WSKAZANE ZAUWAŻENIA BŁĘDY W DOKUMENTACJI POWINNY BYĆ NIEWŁOŚCZNIE ZGŁASZANE PROJEKTANTOM			